

LEGENDA MÍSTNOSTÍ

OZN.	MÍSTNOST	PLOCHA [m²]	SV	PODLAHA		OMÍTKY - OBKLADY STĚNY - STROP
				OZN.	POVRCH	
101	SCHODIŠTĚ	13,22	2975		KERAMICKÁ DLAŽBA	ZDI - VÁPENNÁ ŠTUKOVÁ OMÍTKA STROP - SÁDROKARTONOVÝ PODHLED
102	ÚKLIDOVÁ KOMORA	7,42	2700		KERAMICKÁ DLAŽBA	ZDI - VÁPENNÁ ŠTUKOVÁ OMÍTKA STROP - SÁDROKARTONOVÝ PODHLED
103	VÝTAHY	6,98	.	.	.	ZDI - VÁPENNÁ ŠTUKOVÁ OMÍTKA
104	PŘEDSÍŇ ŽENY	2,13	2700		KERAMICKÁ DLAŽBA	ZDI - VÁPENNÁ ŠTUKOVÁ OMÍTKA STROP - SÁDROKARTONOVÝ PODHLED
105	WC ŽENY	1,30	2700		KERAMICKÁ DLAŽBA	ZDI - VÁPENNÁ ŠTUKOVÁ OMÍTKA STROP - SÁDROKARTONOVÝ PODHLED
106	WC	1,53	2700		KERAMICKÁ DLAŽBA	ZDI - VÁPENNÁ ŠTUKOVÁ OMÍTKA STROP - SÁDROKARTONOVÝ PODHLED
107	PŘEDSÍŇ MUŽI	4,16	2780		KERAMICKÁ DLAŽBA	ZDI - VÁPENNÁ ŠTUKOVÁ OMÍTKA STROP - SÁDROKARTONOVÝ PODHLED
108	WC MUŽI	1,33	2780		KERAMICKÁ DLAŽBA	ZDI - VÁPENNÁ ŠTUKOVÁ OMÍTKA STROP - SÁDROKARTONOVÝ PODHLED
109	WC IMOBILNÍ	3,90	2780		KERAMICKÁ DLAŽBA	ZDI - VÁPENNÁ ŠTUKOVÁ OMÍTKA STROP - SÁDROKARTONOVÝ PODHLED
110	HALA S RECEPCI	124,61	2760		KERAMICKÁ DLAŽBA	ZDI - VÁPENNÁ ŠTUKOVÁ OMÍTKA STROP - SÁDROKARTONOVÝ KAZETOVÝ PODHLED
111	SKLAD	5,50	3255		KERAMICKÁ DLAŽBA	ZDI - VÁPENNÁ ŠTUKOVÁ OMÍTKA STROP - VÁPENNÁ ŠTUKOVÁ OMÍTKA
112	ÚKLIDOVÁ MÍSTNOST	1,13	3255		KERAMICKÁ DLAŽBA	ZDI - VÁPENNÁ ŠTUKOVÁ OMÍTKA STROP - VÁPENNÁ ŠTUKOVÁ OMÍTKA
113	CHODBA	12,69	3255		KERAMICKÁ DLAŽBA	ZDI - VÁPENNÁ ŠTUKOVÁ OMÍTKA STROP - VÁPENNÁ ŠTUKOVÁ OMÍTKA
114	CHODBA	3,73	3260		KERAMICKÁ DLAŽBA	ZDI - VÁPENNÁ ŠTUKOVÁ OMÍTKA STROP - VÁPENNÁ ŠTUKOVÁ OMÍTKA
115	ZASEDACÍ MÍSTNOST ŠKOLICÍ MÍSTNOST	86,44	3260		KERAMICKÁ DLAŽBA	ZDI - VÁPENNÁ ŠTUKOVÁ OMÍTKA STROP - VÁPENNÁ ŠTUKOVÁ OMÍTKA
116	ZADVĚŘÍ	24,58	3260		KERAMICKÁ DLAŽBA	ZDI - VÁPENNÁ ŠTUKOVÁ OMÍTKA STROP - SÁDROKARTONOVÝ PODHLED
117	KANCELÁŘ	22,10	2970		KOBEREC	ZDI - VÁPENNÁ ŠTUKOVÁ OMÍTKA STROP - SÁDROKARTONOVÝ PODHLED
118	KANCELÁŘ	22,89	2970		KOBEREC	ZDI - VÁPENNÁ ŠTUKOVÁ OMÍTKA STROP - SÁDROKARTONOVÝ PODHLED
119	CHODBA	15,74	2785		KERAMICKÁ DLAŽBA	ZDI - VÁPENNÁ ŠTUKOVÁ OMÍTKA STROP - SÁDROKARTONOVÝ PODHLED
120	SKLAD	6,76	2930		KERAMICKÁ DLAŽBA	ZDI - VÁPENNÁ ŠTUKOVÁ OMÍTKA STROP - SÁDROKARTONOVÝ PODHLED
121	KUCHYŇKA	5,15	2930		KERAMICKÁ DLAŽBA	ZDI - VÁPENNÁ ŠTUKOVÁ OMÍTKA STROP - SÁDROKARTONOVÝ PODHLED
122	ZASEDACÍ MÍSTNOST	104,11	2775		VINYLOVÁ PODLAHA	ZDI - VÁPENNÁ ŠTUKOVÁ OMÍTKA STROP - SÁDROKARTONOVÝ PODHLED

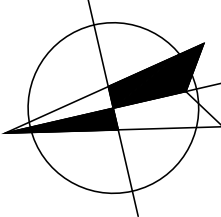
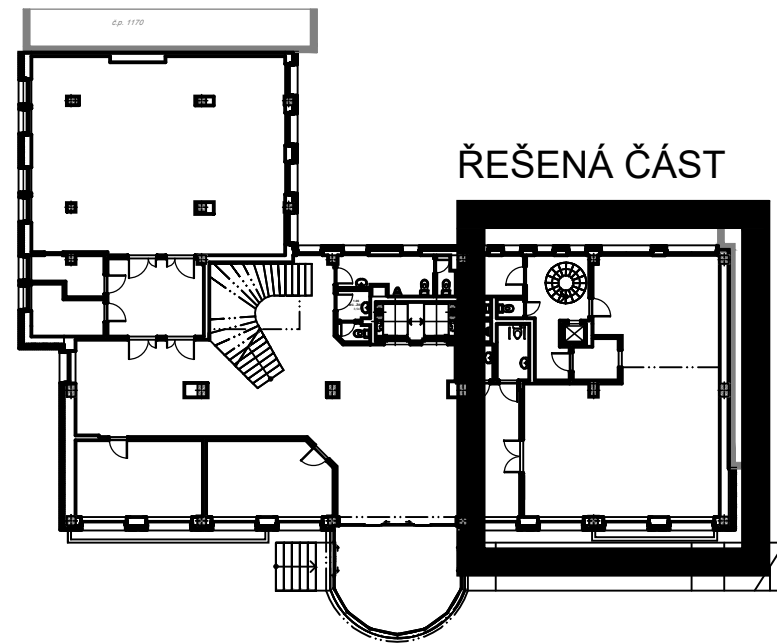
LEGENDA MATERIÁLŮ:

- STÁVAJÍCÍ ŽELEZOBETONOVÉ KONSTRUKCE
- STÁVAJÍCÍ ZDĚNÉ KONSTRUKCE
- FASÁDA - MINERÁLNÍ VATA tl. 80 mm, 180 mm
- FASÁDA - EXTRUDOVANÝ POLYSTYREN tl. 160 mm
- VYBOURANÉ ZDVO A KONSTRUKCE / DEMONTOVANÉ VÝPLNĚ OTVORŮ
- VYBOURANÉ KONSTRUKCE A HMOTY, PŘED BOURÁNÍM BUDE PROVEDENO STATICKÉ ZAJIŠTĚNÍ DLE POTŘEBY
- PŘI PROVÁDĚNÍ BOURACÍCH PRACÍ BUDE DŮSLEDNĚ DODRŽOVÁNA BEZPEČNOST PRÁCE DLE PLATNÝCH PŘEDPISŮ

POZNÁMKA:

- STÁVAJÍCÍ STAV JE ZAMĚŘEN PRO POTŘEBY TĚTO DOKUMENTACE PRO STAVEBNÍ POVOLENÍ
- STÁVAJÍCÍ STAV JE ZAMĚŘEN ZPRACOVATELEM TĚTO DOKUMENTACE S VYUŽITÍM PŮVODNÍ VÝKRESOVÉ DOKUMENTACE
- STÁVAJÍCÍ VÝPLNĚ OKENNÍCH OTVORŮ JSOU TVOŘENY PLASTOVÝMI OKNY.
- V PRŮBĚHU STAVEBNÍCH PRACÍ BUDE ZAJIŠTĚN STAVEBNÍ DOZOR, DÁLĚ BUDE PROVÁDĚN PODROBNÝ STAVEBNÍ TECHNICKÝ A STATICKÝ PRŮZKUM A BUDOU OVĚŘENY JEDNOTLIVÉ PŘEDPOKLADY UVEDENÉ V DOKUMENTACI, NEJEDNÁ SE O DOKUMENTACI K PROVÁDĚNÍ STAVBY. VEŠKERÉ ODCHYLKY, STEJNĚ TAK I JEDNOTLIVÉ POSTUPY PRACÍ BUDOU PRŮBĚŽNĚ ŘEŠENY S PROJEKTANTEM.

- 1 VYBOURAT STÁVAJÍCÍ PŘÍČKU
- 2 DEMONTOVAT STÁVAJÍCÍ TOČITÉ OCELOVÉ SCHODIŠTĚ VEDOUcí Z 1.PP
- 3 OSEKAT STÁVAJÍCÍ KERAMICKÝ OBKLAD



HRADEC KRÁLOVÉ, NA OKROUHlíKU č.p.1371, STAVEBNÍ ÚPRAVY STÁVAJÍCÍ ADMINISTRATIVNÍ BUDOVY PROJEKT PRO STAVEBNÍ POVOLENÍ			
ZODPOVĚDNÝ PROJEKTANT: ING. JOSEF NEUBAUER VYPRACOVAL: ING. PETR BOUČEK		 ING. PETR BOUČEK SEVERNÍ 769 500 03 HRADEC KRÁLOVÉ IČO 76164535	BOGOS PROJEKČNÍ KANCELÁŘ
INVESTOR: KRAJSKÝ ÚŘAD KRÁLOVÉHRADECKÉHO KRAJE PIVOVARSKÉ NÁMĚSTÍ 1245, HRADEC KRÁLOVÉ			
DATUM: 02.2023	MĚŘÍTKO: 1:50		
NÁZEV VÝKRESU: PŮDORYS 1. NADZEMNÍHO PODLAŽÍ - BOURACÍ PRÁCE		ČÁST: STAVEBNÍ	D.1.1.b.02